



# Tuotetietopankki – mikä on Sinfos tuotetietopankki, miksi liittyisin jäseneksi?

**Kalafoorumi 25.1.2012**

**Mirva Alatyppö**

**GS1 Finland Oy**





# Esittely

- Mirva Alatyppö
- Palveluasiantuntija
- Työskennellyt GS1 Finland Oy:ssä (ent. EAN-Finland Oy) vuodesta 2003
- Vastuualueina
  - WS1 Sinfos –tuotetietopankki
  - Kouluttaminen
  - Tuotetietopankin kehitystyöt
  - Tuotetietojen oikeellisuus





# Sisältö

- GS1 organisaatio ja GS1 Finland Oy
- WS1 Sinfos –tuotetietopankki nyt ja tulevaisuudessa
- Miksi kannattaa olla tuotetietopankin jäsen?
- Mihin tuotetietopankista tulleita tietoja käytetään?
- Tuotetietojen oikeellisuus
- GTIN-koodisäännöt
- Kysymyksiä?





# GS1 organisaatio

- Maailmanlaajuinen
- Tarkoituksena on kehittää ja hallinnoida erilaisia standardeja kaupankäynnin helpottamiseksi
- GS1:n ratkaisuja käyttää maailmanlaajuisesti yli 1,3 miljoonaa yritystä
- Joka päivä GS1-tunniste on mukana yli 5 miljardin kauppatahtuman kirjaamisessa ja välittämisessä





# Globaali kattavuus, paikallinen läsnäolo



■ Maat, joissa on oma GS1-jäsenjärjestö

■ Maat, joita palvellaan GS1:n pääkonttorista Brysselistä käsin

**110 jäsenorganisaatiota**  
**150 maata toiminnan piirissä**  
**2 000 työntekijää**



# GS1 Finland Oy

- Puolueeton, voittoa tavoittelematon, osa maailmanlaajuisesta organisaatiosta
- Suomessa **ainoana** yrityksenä oikeus myöntää GS1 yritystunniste, josta voidaan muodostaa mm. standardisoituja GTIN-koodeja ja niiden EAN-viivakoodiesityksiä
- Keskuskauppakamarin tytäryhtiö





# GS1 Finland Oy:n tehtävät

- Myöntää ja hallinnoida GS1 yritystunnisteita
- Ohjeistaa asiakkaita GS1 standardien käytössä
- WS1 Sinfos-tuotetietopankin asiakastuki ja kehitystyö
- GS1 viivakoodien tarkistuspalvelu
- Koulutusten järjestäminen
- GS1 Finland Oy:n yhteydessä toimivat myös
  - Consumer Goods Forum Finland
  - RFID Lab ry



# GS1 Finland Oy:n henkilökunta

- Toimitusjohtaja Tero Rautsola
- Kehitystiimi
  - Kehitysjohtaja ja 3 asiantuntijaa
- Asiakaspalvelu
  - Palvelupäällikkö ja 6 palveluasiantuntijaa
- Assistentti
- RFID Lab Finland ry
  - Toiminnanjohtaja
  - Markkinointikoordinaattori





# GS1 järjestelmä

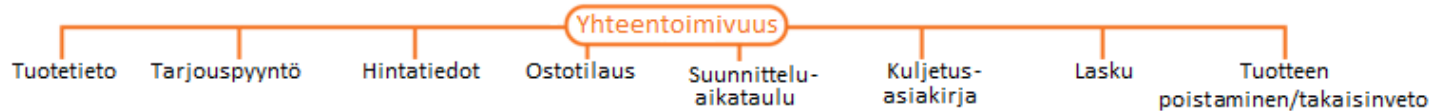
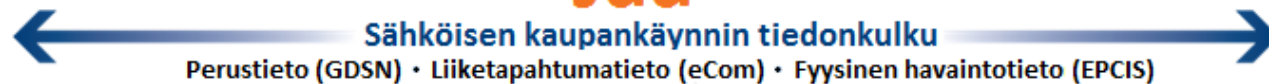


## Käytä

GS1 Tiedonkantajat  
Viivakoodit ja EPC-standardin mukaiset tunnisteet



## Jaa





# Mitä ovat standardit?

- Standardit ovat yhteisiä sopimuksia jotka määrittävät kuinka jotkut asiat tulisi tehdä
- Sääntöjä tai ohjeita joita kaikki noudattavat
- Ne voivat olla tapoja joilla mitataan, kuvataan tai luokitellaan tuotteita tai palveluita





# **WS1 Sinfos – tuotetietopankki nyt ja tulevaisuudessa**





# Historiaa

- Sinfos aloitti Suomessa vuonna 2003
  - Kaupparyhmät aloittivat tuotetietojen vastaanoton syksyllä 2004
- Tietovaatimukset pohjautuivat ennen käytettyyn PTY-lomakkeen tietoihin
- WS1 Sinfosta on kehitetty globaalien että Suomen vaatimusten mukaan





# WS1 Sinfos tuotetietopankki

- Tietovarasto
- Suomen tietoprofiilissa noin 200 attribuuttia
- Keskitetyt tarkistukset
  - Kaikkea ei voida tarkistaa
  - Kaikkea ei voida määritellä pakolliseksi (voisi estää joidenkin tuotteiden tietojen antamisen)
- Maakohtaiset vaatimukset ovat tulleet Suomen käyttäjäyhteisöltä (kaupparyhmät, tiedontoimittajat)





# WS1 Sinfos tuotetietopankki

- Voidaan käyttää joko nettipohjaista ohjelmistoa tuotetietojen syöttämiseen / hakemiseen  
tai
- tuotetietoja voidaan lähettää tai hakea sanomilla
  - Käytettävät sanomatyypit ovat Pricat (EDI/OVT) tai XML-sanoma





# Tuotelukumäärät

92 029

- Vähittäistuotetta

3 479

- Kuluttajalajitelmaa /  
sekakuljetuspakkauksia

85 763

- Kuljetuspakkauksta





# Yhteiset käytännöt

- Tuotetietopankissa on käytössä Yhteisiä käytäntöjä, nämä ovat yhteistyössä tiedontoimittajien ja – vastaanottajien kanssa sovittuja toimintamalleja
- Auttaa syöttämään tuotetietoa, tiedetään miten halutaan
- Auttaa ymmärtämään vastaanotettua tietoa





# Yhteiset käytännöt

- Yhteisiä käytäntöjä ovat mm.
- Tuotteen nimeäminen
  - Jokaiselle nimikentälle on määritelty säännöt, kuinka nimi annetaan
- Tuotteen mittaaminen
  - Kuinka vähittäistuote ja/tai kuljetuspakkaus mitataan
- Kenttäkohtaisia sääntöjä





# Tuotetietopankin kehittäminen

- Tuotetietopankin kehittämisessä on globaalit standardit tärkeitä
- Tulevaisuudessa on helpompi toimia eri tuotetietopankkien välillä
  - Tuotetietojen välittäminen mm. Ruotsiin
- Suomen markkinoiden tarpeet ja vaatimukset otetaan kehityksessä huomioon





# Tuotetietopankin kehittäminen

- Kehittäminen on pitkäjänteistä
  - Uudet vaatimukset pitää olla hyvin perusteltuja ja olla käyttäjäyhteisön hyväksymiä
    - Käyttäjäyhteisönä toimivat tuotetietopankin eri työryhmät, joissa jäseniä sekä tiedontoimittajista että -vastaanottajista
- Tuotetietopankin pitää pystyä vastaamaan muuttuviin tuotetietotarpeisiin
  - siksi se ei ole koskaan valmis





# GPC – Global Product Classification

- Tuotetietopankissa tulossa käyttöön GPC-ryhmittely
- Tämä on Suomessa uusi globaali tuoteryhmittely
- GPC:tä kehitetään ja ylläpidetään jatkuvasti
- Käytössä useissa maissa mm.
  - Ruotsi
  - Ranska
  - Saksa (käyttöönotto vuonna 2012)





# Brick ja attribuutin tyypit/arvot

## Brick

## Brickin Atribuutit (Brick Attributes)

## Atribuutin Arvot (Brick Attributes Values)



GTIN 123456789123C

**Maito ja maidon korvikkeet**  
(Milk and Milk Substitutes)

Jos eläimestä  
(If Animal)

- Eläimenmaito (Animal Milk)
- Ei-eläinperäinen maito (Non Animal Milk)
- Luokittelematon (Unclassified)
- Ei määritelty (Unidentified)

Rasvapitoisuus  
(Level of Fat Claim)

- Rasvainen (Full Fat)
- Keskirasvainen (Half Fat)
- Vähärasvainen (Low Fat)
- Rasvaton (Non Fat)
- Rasvan määrää vähennetty (Reduced Fat)
- Ei määritelty (Unidentified)

Luomu  
(Organic Claim)

- Ei (No)
- Ei määritelty (Unidentified)
- Kyllä (Yes)

Probiootti  
(Probiotic Claim)

- Ei (No)
- Ei määritelty (Unidentified)
- Kyllä (Yes)

Jäähdytys  
(Refrigeration Claim)

- Voidaan jäähdyttää (Can be refrigerated)
- Täytyy jäähdyttää (Must be refrigerated)
- Ei määritelty (Unidentified)

Lähde  
(Source)

- Aasi (Ass)
- Kameli (Camel)
- Lehmä (Cow)
- Hedelmä (Fruit)
- Vuohi (Goat)
- Tamma (Mare)
- Pähkinä (Nut)
- Riisi (Rice)
- Lammas (Sheep)
- Soya (Soija)
- Luokittelematon (Unclassified)
- Ei määritelty (Unidentified)
- Vihannes (Vegetable)
- Jakki (Yak)

<http://www.gs1.org/1/productssolutions/gdsn/gpc/browser/index.html>



# Miksi kannattaa olla tuotetietopankin jäsen?





## Tuotetietopankin jäseniä

n.540

- Tiedontoimittajaa

n.20

- Vastaanottajaa
- Kaupparyhmät
- HoReCa-toimijat



# Miksi keskitetty tuotetietokanta?

- Tuotetiedot toimitetaan vain yhteen paikkaan
  - Yhdellä kertaa tavoitetaan monta vastaanottajaa
  - Tiedot ovat tallennuksen jälkeen haettavissa vastaanottajien oman aikataulun mukaan
  - Tietoja voi hakea uudelleen
- Tuotetietojen ajantasaisina pitäminen
  - Uutuudet
  - Muuttuneet tuotetiedot
  - Poistuvat tuotteet / pakkaukset

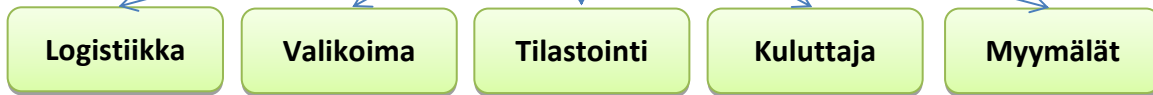
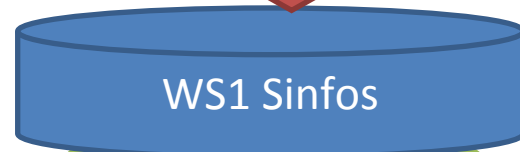
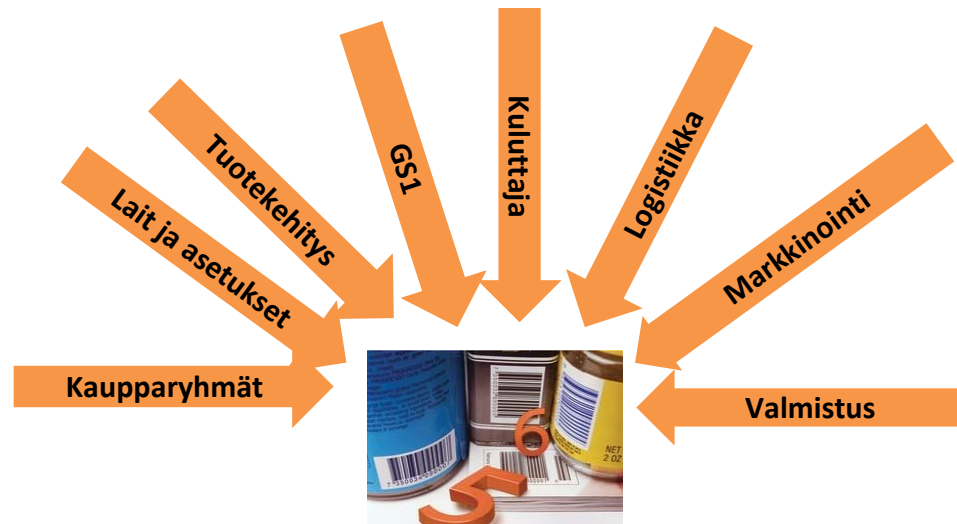




# Miksi keskitetty tuotetietokanta?

- Yhteiset käytännöt säästävät aikaa ja rahaa
- HoReCa-toimijoiden ei tarvitse kerätä tuotetietoja useasta eri lähteestä
- Virheellisten tietojen korjaus vain yhdestä paikasta
- Tuotetietojen loogisuustarkistukset yhdessä paikassa







**Mihin  
tuotetietopankista  
tulleita tietoja  
käytetään?**





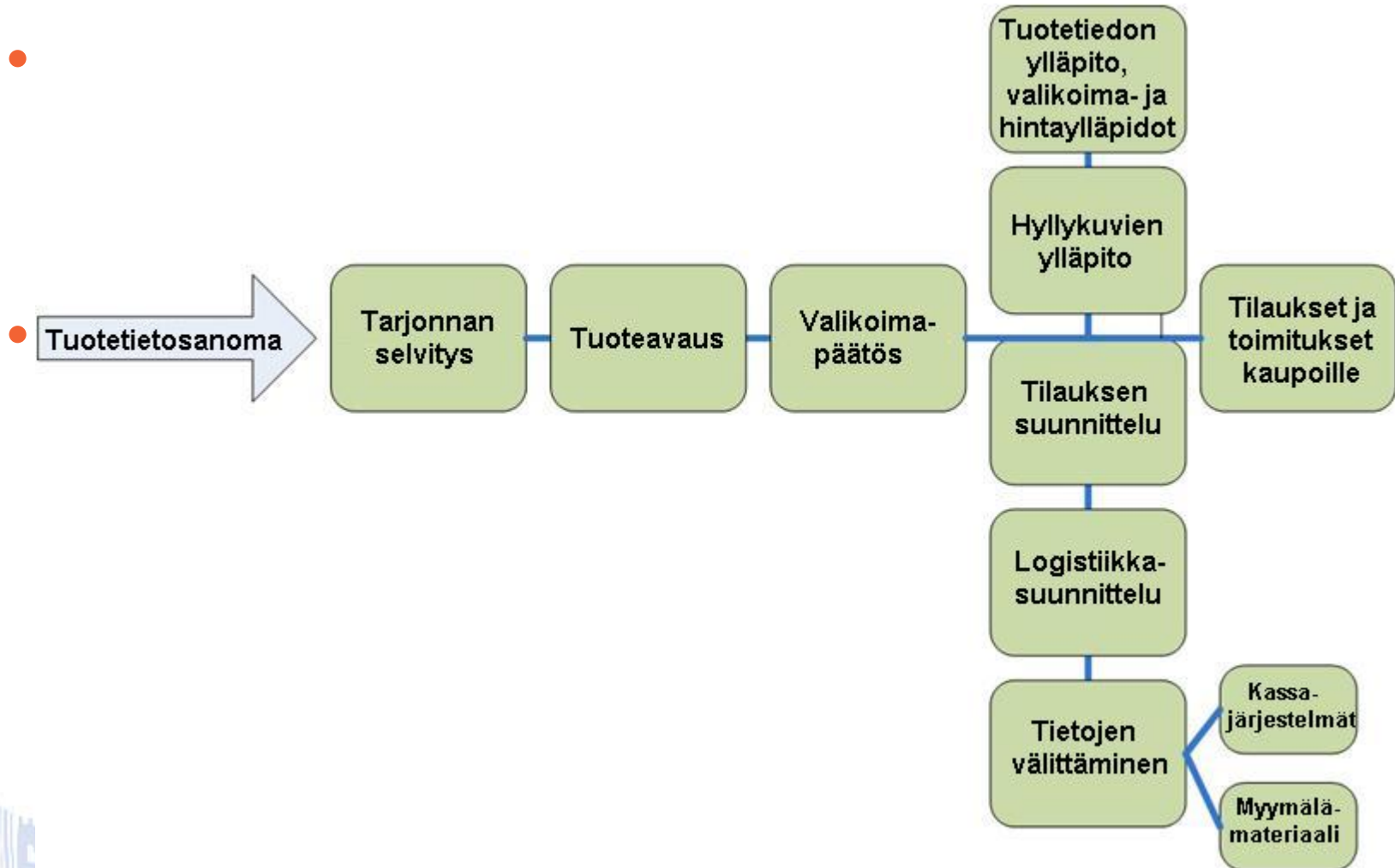
# Tuotetietojen käyttö

- Jokainen vastaanottaja saa itse määritellä kuinka käyttää tuotetietoa
  - Minkä yrityksen tietoja ottaa vastaan
  - Mitä tietoja ottaa vastaan
  - Milloin ottaa tuotetietoja vastaan
  - Miten käsittelee tuotetietoja
- WS1 Sinfos lähettää aina pyydystä tuotteesta / pakkauksesta kaikki tuotetietopankkiin tallennetut tiedot
  - Vastaanottaja päättää mitä tiedoista ottaa vastaan





# Mihin tuotetietoja käytetään / kaupparyhmät





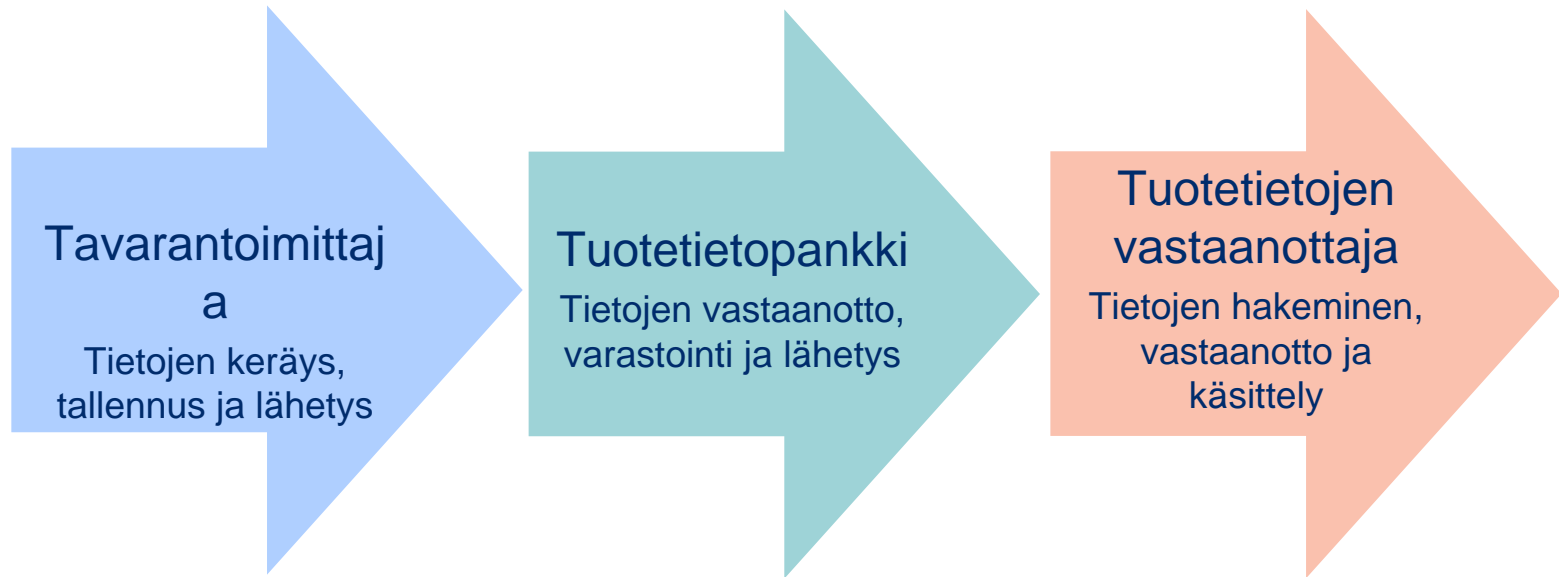
# Tuotetietoprosessi

- Tuotetietoprosessi kestää koko tuotteen elinkaaren, ideoinnista tuotteen valmistukseen ja myynnin lopettamiseen
- Tuotetietoprosessi on **yhteistyötä**
  - koko prosessin ajan käydään keskusteluja toimittajien ja hankintayhtiöiden / kauppojen välillä.





# Tuotetietoprosessi WS1 Sinfoksessa



- Tuotetietoprosessi on tuotetiedon toimittamista tavarantoimittajalta tuotetietopankin avulla tietojen vastaanottajalle



# Mihin tuotetietoja käytetään / HoReCa

- Reseptiikkasuunnittelu
- Tilaussuunnittelu





# Tuotetietojen oikeellisuus





# Tuotetietojen oikeellisuus

- Vuoden 2011 teemana oli tuotetietojen oikeellisuus
  - Projekti loppui, mutta työ jatkuu edelleen
- Virheellinen tieto aiheuttaa kustannuksia sekä tuotetiedon toimittajalle että vastaanottajalle
  - Virheen korjaaminen vie työaika





# Tuotetietojen oikeellisuus

- Virheellisen tiedon merkitys ja vaikutus riippuu missä kohden tuotetietoprosessia virhe esiintyy tai mikä on virheellinen tieto
- Puuttuvaa tietoa käsitellään kuten virheellistä tietoa
- Tiedon pitää olla oikeaa ja siihen pitää voida luottaa
  - erityisriskinä allergiset ja väärät väittämät



# Mitä on tuotetietojen oikeellisuus ?

Oikea tieto,

Oikeaan aikaan,

Oikeassa paikassa.

Oikea tieto = kaikki  
prosessia varten tarvittava  
tieto, ei vain välttämättömin

Oikea aika = Oikea tieto on  
käsiteltävissä silloin kun sitä  
tarvitaan

Oikea paikka = Oikeat  
tiedot löytyvät oikeaan  
aikaan WS1 Sinfoksesta



# Valehtelisitko heille tuotteistanne?





# Miksi oikeaa tuotetietoa kaupparyhmille?



- Kaupparyhmien järjestelmissä oleva tieto perustuu tuotetietopankin tietoihin
- Tuotetietopankkiin syötetty tieto voi siirtyä järjestelmien kautta suoraan kuluttajien hyödynnettäväksi
- Väärän tiedon antaminen johtaa kustannuksiin ja maineen menettämiseen
- Virheiden korjaaminen jälkikäteen on kallista
  - Turha työ myymälässä
  - Lanseeraus pilalla
  - Pettynyt asiakas



# Miksi oikeaa tuotetietoa HoReCa:lle?

- Ravintoarvojen laskenta perustuu tuotetietopankin tietoihin
- Allergeenit elintärkeitä tietoja suunniteltaessa erityisruokavalioita
- Annosmäärien laskeminen
- Tilausten suunnittelu
- Valikoimissa olevat tuotteet





# Tuotetietojen oikeellisuuskoulutus

- Tuotetietojen oikeellisuuskoulutus kuuluu kaikille tuotetietopankin jäsenille
- Tuotetietojen oikeellisuuskoulutuksessa käydään läpi osa tuotetietopankkiin syötettävistä tiedoista
  - Mitä syötetään
  - Miten syötetään
  - Mitä vaikutuksia jos tapahtuu virhe





# Tuotetietojen oikeellisuuskoulutus

- Muina aiheina on mm.
  - Tuotetietoprosessi
    - Malli kuinka tuotetietoprosessi voi tiedontoimittajalla mennä
    - Malli kuinka tuotetietoprosessi voi tiedon vastaanottajalla mennä
  - GTIN-koodisäännöt
- Tuotetietojen manuaalinen syöttäminen opetellaan erillisessä koulutuksessa





# Tuotepistokeet

- GS1 Asiakaspalvelu tekee pistokeita tuotteille resurssien mukaan
- Tavoitteena tarkistaa jokaiselta tuotetietopankin jäseneltä 1 tuote
  - Tarkistuksessa käydään läpi kaikki tiedot jotka pystytään todentamaan pakkauksesta, mittaamalla tai punnitsemalla
  - Saatuja tietoja verrataan tuotetietopankkiin tallennettuun tietoon
  - Tuotteen viivakoodi tarkistetaan myös
- Tuotepistokeen tuloksista informoidaan aina tavarantoimittajaa





# Tuotepistokeet

- Tuotepistokeiden tuloksia käytetään
  - Tiedottamisen kohdentamiseen
  - Koulutusten kehittämiseen
  - Ohjeiden kehittämiseen





# Viivakoodien tarkistuspalvelu

- GS1 Viivakoodien tarkistuspalvelussa voidaan tarkistaa tulostetun viivakoodin laatu ja oikeellisuus tai tulostetun lavalapun laatu ja oikeellisuus
- Viivakoodit tarkistetaan koneellisesti
  - Laatu
  - Koko
- Vain toimiva viivakoodi helpottaa kaupankäyntiä





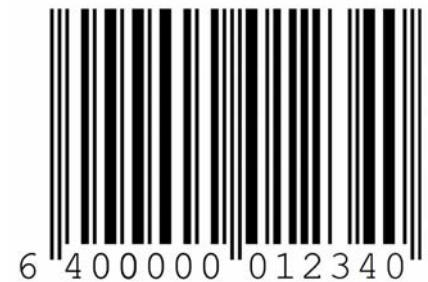
# GTIN-koodisäännöt





# GTIN-koodit

- GTIN-koodit globaaleja
- Poislukien vaihtuvamittaisten tuotteiden koodit
  - Nämä toimivat vain maakohtaisesti
- GTIN-koodi yksilöi tuotteen / pakkauksen
  - Sisältö (reseptiikka / kappalemäärät) eivät saa vaihdella
  - Mikäli tuotteen / pakkauksen yksilöivissä ominaisuuksissa tapahtuu muutosta  
→ tuotteelle / pakkaukselle on annettava uusi GTIN-koodi





# GTIN-koodisäännöt

- GTIN-koodisäännöt ovat globaaleja
  - Voi olla viranomaisten taholta tulleita maakohtaisia säännöksiä / ohjeita
    - Esim. Suomessa voi nettopaino muuttua alle 3%:a ilman uuden GTIN-koodin antamista
- Suomessa ohjeita ja suosituksia säännöistä antaa GS1 Asiakaspalvelu
  - Näin sääntöjen tulkinnassa ei oteta huomioon omia järjestelmiä
  - Säännöt kaikille samat





# GTIN-koodin uudelleenkäyttö

- Lopetetuille tuotteille annetut GTIN-koodit saa ottaa uudelleen käyttöön:
- kun poistuvan tuotteen viimeisimmän valmistuserän säilyvyysajankohdasta on kulunut 48 kuukautta
- **tai**
- kun viimeisestä alkuperäisen tuotteen toimituksesta asiakkaalle on kulunut 48 kuukautta





# GTIN-muotoisten koodien uudelleenkäyttö vaihtuvamittaisilla tuoretuotteilla

- Vaihtuvamittaisten tuotteiden kooditus perustuu kansallisiin toimintamalleihin
  - Jokaisella maalla on oma tapansa koodittaa vaihtuvamittainen tuote
- Lopetetuille vaihtuvamittaisille tuoretuotteille annetut GTIN-muotoiset koodit saa ottaa uudelleen käyttöön kun poistuvan tuotteen viimeisimmän valmistuserän säilyvyysajankohdasta on kulunut 24 kuukautta





# GTIN-koodisäännökset

- Löytyvät GS1 Finland Oy:n kotisivuilta [www.gs1.fi](http://www.gs1.fi) (vain suomeksi)
- Muilla kielillä (esim. englanti, ruotsi, saksa) <http://www.gs1.org/1/gtinrules/index.php/p=home>





# **Kuinka liittyä WS1 Sinfos – tuotetietopankin jäseneksi?**





- Tuotetietopankin jäseneksi voivat liittyä kaikki joilla on olemassa GS1 yritystunniste
  - Toimii GLN-numeron perustana  
GLN (Global Location Number) osapuolitunniste
- Täytetään sitoumuslomake <http://www.gs1.fi/sinfos-tuotetietopankki/hakemusmenettely>
- Toimitetaan se GS1 Asiakaspalveluun





- Allekirjoitetaan sopimukset ja palautetaan ne GS1 Asiakaspalveluun
- Käydään Tuotetietojen oikeellisuuskoulutus ja syöttökoulutus
- Tuotetietopankin käyttö voi alkaa





**Kysymyksiä?**







# Yhteystiedot

GS1 Finland Oy

PL 1000

00101 HELSINKI

T 075 756 3500

W [www.gs1.fi](http://www.gs1.fi)

E asiakaspalvelu@gs1.fi

